

CASAL D'ESTIU 2025

TORNOS I DATES

* El preu serà proporcional

- 1 Del 25 al 27 de juny*
- 2 Del 30 de juny al 4 de juliol
- 3 Del 7 a l'11 de juliol
- 4 Del 14 al 18 de juliol
- 5 Del 21 al 25 de juliol
- 6 Del 28 de juliol a l'1 d'agost
- 7 Del 4 al 8 d'agost
- 8 De l'11 al 14 d'agost*
- 9 Del 18 al 22 d'agost
- 10 Del 25 al 29 d'agost
- 11 De l'1 al 5 de setembre

ANYS I PREUS SETMANALS

		Soci Sòcia	Públic general
CANGUROSPORT			
De l'any 2021 al 2020	9.00h - 13.00h	96,00 €	124,00 €
	9.00h - 17.00h	161,00 €	208,00 €
LUDOSPORT			
De l'any 2019 al 2015	9.00h - 13.00h	86,00 €	110,00 €
	9.00h - 17.00h	147,00 €	189,00 €

DESCOMPTES

Només aplicables als tornos de tot el dia i en el moment de fer la inscripció de tots els tornos.

Descomptes sobre el mateix casal.

4 tornos	5 %
5 tornos o més	7 %

Pel 2n i 3r germà/ana* 5 %

Descompte aplicable en el mateix torn sobre el preu més baix.

ENTRADA I SORTIDA

Es faran pel Carrer Dublín (cant. c/ Camil Fabra).

Per un bon funcionament demanem puntualitat.

INFORMACIÓ RELLEVANT



Tot el personal tècnic té la titulació corresponent.



Activitats adaptades a cada edat: esports individuals i d'equip, circuits de psicomotricitat, activitats artístiques, musicals, jocs de pilota, tradicionals i molt més!



Càtering: Menús saludables i equilibrats.

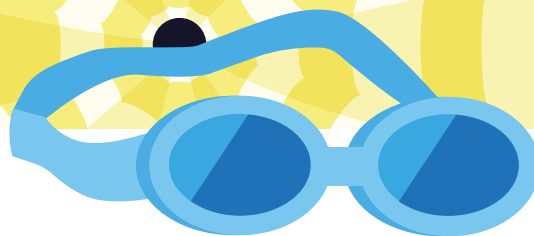


Les sortides es comunicaran amb antelació per correu. En cas de no voler fer-la, l'infant anirà amb un altre grup que estigui a la instal·lació (excepte a l'agost). Si és de tot el dia, els infants que venen al casal de matí han de portar el dinar.



Cursets de natació diaris amb jocs aquàtics seguint el nostre programa de nivells.





+ SERVEIS ADDICIONALS

Els serveis puntuals s'han d'abonar el mateix dia a les oficines presencialment. **No cal avisar prèviament.**



Dinar i activitat de tarda:

	Soci Sòcia	Públic general
De 13.00 h a 17.00h	13 €	17 €



Acollida de 8.00h a 9.00h

Els packs setmanals es poden agafar online

L'entrada es fa per Rambla Fabra i Puig, 47.

Podeu entrar a qualsevol hora dins de la franja horària.

Cal acompanyar a l'infant fins al personal tècnic.

	Soci Sòcia	Públic general
1 dia	2,50 €	5,75 €
5 dies	12,50 €	28,50 €
10 dies	25,00 €	57,00 €
15 dies	37,50 €	85,50 €
20 dies	50,00 €	114,00 €
25 dies	62,50 €	142,50 €

INSCRIPCIÓ I PAGAMENT

A partir de l'1 d'abril per a soci/a. Online fins al 22 de juny. Presencial a partir del dia 23 de juny.

A partir del 10 d'abril per a fills/es de soci/a. Online i presencial (online fins al 22 de juny).

A partir del 22 d'abril per al públic general. Online i presencial (online fins al 22 de juny).

Important: Un cop abonada i confirmada la plaça **NO ES RETORNARAN ELS DINERS.** Qualsevol canvi estarà subjecte a la disponibilitat de places.

MALALTIES

En cas de seguir una medicació, cal intentar quadrar l'horari perquè no coincideixi amb les hores del casal i, si no és possible, s'ha de portar una autorització signada.

La medicació ha d'estar a la seva caixa amb el nom i cognom de l'infant i la dosi.

NORMATIVA

Si el vostre infant presenta NEE, heu d'informar a coordinació. Aquest casal no té opció a monitoratge de suport.

Si té febre o afeccions contagioses, no es pot venir al casal. Si durant el dia, l'infant es troba malament, l'equip tècnic es posarà en contacte amb la família.

Està prohibit portar diners, objectes de valor i joguines. El Club no es farà responsable de la pèrdua o el trencament d'aquests.

La Direcció es reserva el dret d'admissió en cas de no respectar les normes.

RECOMANACIONS

Per tal de treballar l'autonomia dels infants, han d'anar vestits amb roba i sabatilles esportives

Tot ha d'anar marcat amb el seu nom i cognom.

Es recomana portar gorra i una ampolla d'aigua.

Cal que portin esmorzar cada dia (petit entrepà, fruita...). Per motius d'al·lèrgies eviteu els fruits secs.

Es recomana posar crema solar a casa i portar el banyador posat al matí. Les nenes petites és millor que portin banyador-calceta.

Roba de piscina: banyador (dos si es queden a dinar), tovalloles (una per al cos i una per al cap), sabatilles tipus crocs (eviteu posar peücs) i casquet.

S'ha de portar una muda de recanvi completa, tant per als de matí com als de tot el dia.